

Führungsweg & Ausstattung



Erlebnisführung Wasserkraftwerk

(= geführter Rundgang durch das Kraftwerk)

- » Führung ausschließlich im Innenbereich → keine Jacken, Regenschirme etc. erforderlich
- » Gehweg im Kraftwerk: insgesamt ca. 590 m
- » zwei Stockwerke
- » Stufen beim Eingang und in der Eingangshalle, Zwischenstufen im 2. Untergeschoß (siehe Bilder)
- » Aufzug im Kraftwerk vorhanden → darf aber nur in Sonderfällen (z.B. ältere Personen mit Gehstock/ Fußverletzung) genutzt werden!
- » nicht barrierefrei
- » nicht kinderwagengerecht
- » Sitzmöglichkeiten bei allen Stationen vorhanden
- » WC-Anlagen ausschließlich im Eingangsbereich (inkl. einer Toilette für Menschen mit Behinderung)
- » Wickeltisch vorhanden
- » keine Garderobe
- » Schließfächer vorhanden
- » ausreichend Parkmöglichkeiten für PKWs/ Busse direkt vor dem Kraftwerk
- » Fahrradständer vorhanden



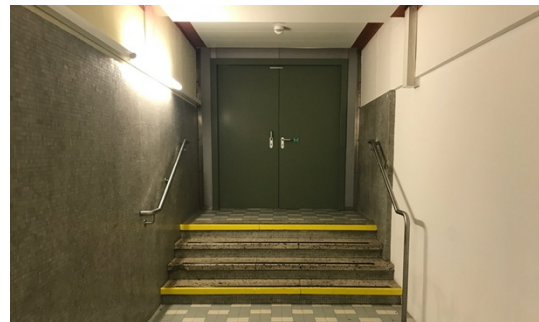
Eingang Kraftwerk



Eingangshalle



Eingang Maschinenhalle (2. UG)



Ausgang Maschinenhalle(2. UG)

Schleusenbesichtigung

(= 2. Teil der Erlebnisführung mit Schleuse)

- » Führung ausschließlich im Außenbereich → je nach Witterung Sonnenschutz, Jacke, Regenschirm etc. nicht vergessen
- » Distanz: insgesamt ca. 2,7 km
 - Gehweg über die Brücke bis zum Abgang zur Schleusenanlage: ca. 1 km
(Hinweis: Diese Strecke wird mit dem eigenen PKW/ Bus zurückgelegt werden. Bei ausdrücklichem Wunsch kann die Strecke auch zu Fuß zurückgelegt werden.)
 - Gehweg bei der Schleusenbesichtigung: ca. 1,7 km
- » kurzer, steiler Abgang zur Schleusenanlage (40% Senkung)
- » keine WC-Anlagen!
- » keine Stufen
- » nicht barrierefrei
- » kinderwagengerecht
- » keine Sitzmöglichkeiten
- » keine schattenspendenden bzw. vor Regen schützenden Bereiche
- » Parkmöglichkeiten für PKWs/ Busse gegenüber vom Abgang zur Schleusenanlage
- » keine Fahrradständer vorhanden
- » Bitte beachten Sie, dass die Schleusenbesichtigung bei Schlechtwetter (z.B. Starkregen, Hagel) kurzfristig vom diensthabenden Guide abgesagt werden kann